



Просто. Быстро. Точно.

Незаменимый помощник
в экстренной медицине

Ультразвуковая система Venue 50



Venue 50¹ — это ультразвуковая диагностическая система планшетного типа для двухмерной общей диагностики.

Поможет в получении четких изображений, точном наведении иглы и даст возможность быстро и качественно выполнять процедуры регионарной анестезии. Обеспечит высококачественную визуализацию костных и мягких тканей, поверхностных и глубоких структур пациентов любого телосложения, с различными неотложными состояниями, требующими принятия правильных решений за доли секунды.

Создана для экстренной медицины

Ультразвуковая система Venue 50 займет всего несколько минут вашего времени на загрузку. Благодаря отсутствию кнопок, клавиатуры и ручек ничего не будет усложнять процесс или замедлять вашу работу. Готова к работе в любой момент, запуск всего за два нажатия клавиш. Легкая дезинфекция благодаря бесшовной конструкции.

Просто

Сенсорный интуитивно-понятный пользовательский интерфейс позволит вам быстро и легко начать обследование:

- **Одно касание и вперед.** Выбирайте датчик и предустановки за один шаг.
- **Управление, как у планшета.** Масштабируйте, листайте, управляйте касанием пальцев, не снимая перчаток.
- **Простая дезинфекция.** Гладкий бесшовный сенсорный экран удобен при гигиенической обработке.
- **Блокировка во время чистки.** Режим блокировки экрана защищает настройки системы, в то время как вы протираете экран. Ограничивает несанкционированный доступ.
- **Нанесите гель и начинайте работу.** Получайте четкие изображения без затруднений.

Быстро

Ультразвуковая система Venue 50 оптимизирована для оказания быстрой помощи.

- **Портативная и беспроводная.** Компактная, работающая от батареи система легко перемещается от пациента к пациенту.
- **Быстрый запуск.** Пока вы наденете перчатки, система уже загрузится.
- **Надежность.** Блокировка экрана позволяет ограничить доступ и защищать настройки, например, во время чистки экрана.

Точно

Venue 50 обеспечивает точную визуализацию, будь то костные или мягкие ткани, поверхностные или глубокие структуры у пациентов любого телосложения.

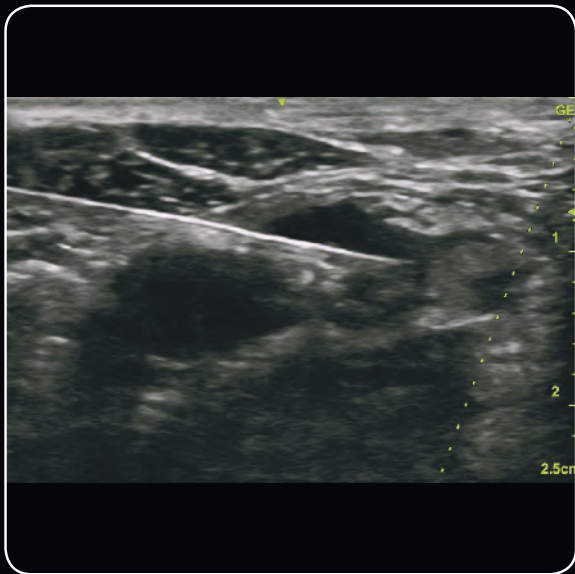
- **Получайте изображения высокой четкости.**
- **Визуализация иглы.** Два вида ультразвука: один — для тканей, другой — для металла — помогут четко визуализировать кончик иглы.



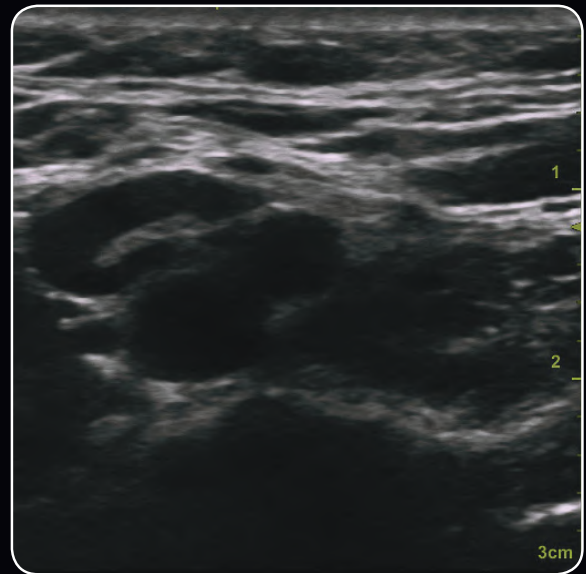
Venue 50 с портативной док-станцией



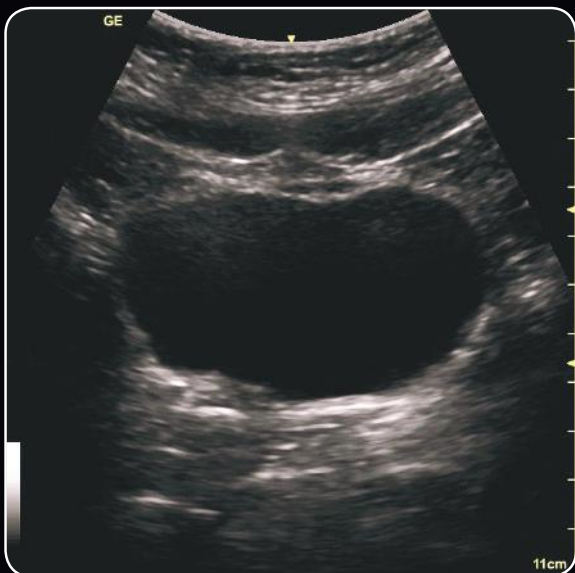
Широкая линейка датчиков



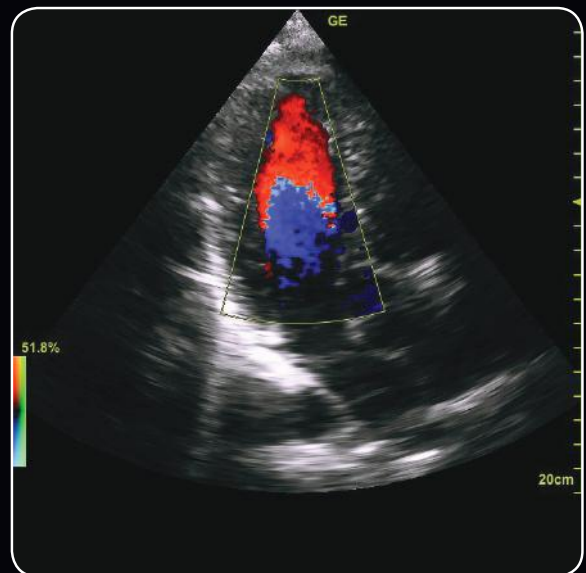
Игла и наконечник иглы четко визуализируются при выполнении блокады бедренного нерва с использованием поперечной биопсийной направляющей 12L



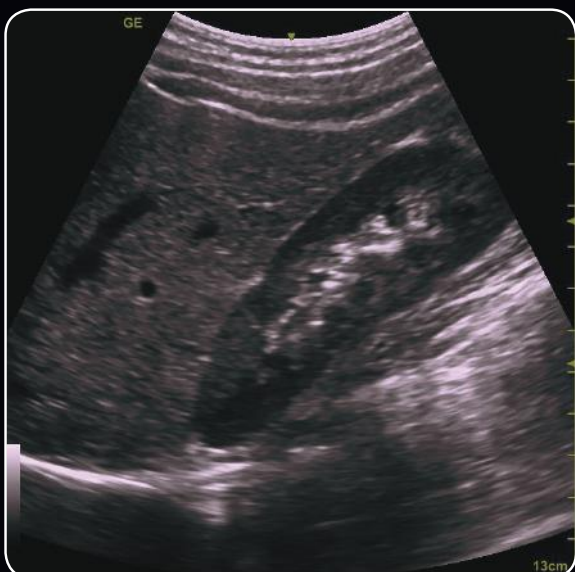
Превосходное контрастное разрешение при сканировании лимфатического узла



Мочевой пузырь с использованием датчика 4C



Цветное заполнение левого желудочка с использованием датчика 3S



Визуализация печени и почки с использованием датчика 4C



Митральный клапан с использованием датчика 3S



GE Healthcare предлагает медицинские технологии и сопутствующие услуги, открывающие новую эру заботы о пациентах. Опыт и знания GE Healthcare в области медицинской диагностики, информационных технологий, систем поддержания жизнеобеспечения, разработки лекарственных препаратов и решений по повышению эффективности помогают нашим клиентам по всему миру предоставлять медицинские услуги на принципиально новом уровне. GE Healthcare также предоставляет основное сервисное обслуживание и высокотехнологичные услуги с дополнительными функциональными возможностями, помогая пользователям обеспечить высокое качество обслуживания пациентов.

GE Healthcare работает в России/СНГ более 25 лет. Полный портфель продуктов и услуг компании позволяет обеспечивать до 70% потребностей местного рынка в сложном медицинском оборудовании. В Москве функционирует собственный тренинг-центр компании "GE Healthcare Academy", который предлагает современные управленческие решения для руководителей здравоохранения, клиническое обучение работе на диагностическом оборудовании компании, тренинги и семинары в области систем электронного здравоохранения и программы, направленные на повышение удовлетворенности пациентов. Стратегия GE Healthcare направлена на расширение присутствия во всех регионах России для поддержки приоритетных задач российского здравоохранения – повышения качества и доступности медицинского обслуживания и снижения смертности.

Более подробную информацию можно получить на сайте www.gehealthcare.ru

¹ Система ультразвуковая диагностическая медицинская Venue 50 с принадлежностями

Контактная информация:

123112, г. Москва,
Пресненская набережная, д. 10С,
Москва-Сити,
Бизнес-центр «Башня на Набережной»,
Т: +7 495 739 69 31
Ф: +7 495 739 69 32
www.gehealthcare.ru

Сервисный центр

Тел.: +7 800 333 69 67
(бесплатный номер для звонков
из регионов России)

JB58666RU