



GE Healthcare

LOGIQ F6

Диагностика с высокой точностью





Это возможно благодаря LOGIQ F6

Благодаря LOGIQ F6 вы сможете позволить себе ультразвуковую систему с отличным качеством изображений для разных дисциплин. Она создана для упрощения рабочего процесса, придания уверенности и повышения качества обслуживания пациентов. Это мощное сочетание поможет значительно улучшить обслуживание пациентов.

ОСОБОЕ ВНИМАНИЕ К КАЧЕСТВУ ИЗОБРАЖЕНИЙ

Исключительное качество изображений, полученных с помощью LOGIQ F6¹, поможет поставить точный диагноз.

Усиленная контрастность изображений помогает обнаруживать различия между типами ткани. Возможность получения изображений как поверхностных, так и глубоких анатомических областей с великолепной проникающей способностью помогает повысить точность вашей диагностики.

LOGIQ F6, сочетающая в себе возможности флагманских ультразвуковых систем GE, обеспечит Вас передовыми функциями для высокоэффективной диагностики пациентов.

Современные инструменты и интуитивно понятные протоколы упрощают процесс получения изображений и в целом повышают качество визуализации благодаря ряду функций:

- Визуализация с фазово-инверсной гармоникой
- Многолучевое сканирование CrossXBeam
- SRI — режим подавления зернистости

Прогрессивные возможности позволяют увеличить пространственное и контрастное разрешение, а также резкость границ для невероятной четкости изображений.

ВОЗМОЖНОСТИ КОМПЛЕКСНОЙ ДИАГНОСТИКИ

Благодаря универсальности LOGIQ F6, врачи различных специальностей могут производить УЗ-диагностику пациентов разных возрастов и получать изображения органов разных размеров во многих клинических областях. И все это с помощью интуитивно понятной ультразвуковой системы. Используйте передовые приложения и широкую линейку датчиков для проведения исследований в следующих областях:

- Брюшная полость
- Акушерство и гинекология
- Малые органы
- Опорно-двигательная система
- Сосуды и периферические сосуды
- Урология
- Педиатрия
- Транскраниальное сканирование
- Кардиология



УСКОРЕНИЕ РАБОЧЕГО ПРОЦЕССА

Простые в применении инструменты LOGIQ F6 позволяют сократить время сканирования, стандартизировать протоколы и отчеты по обследованиям. Автоматическая оптимизация изображения нажатием одной кнопки повышает его качество, а индивидуальные настройки, которые при необходимости легко изменить, помогут вам проводить универсальные исследования. Потенциальные результаты: повышенная эффективность, стандартизированные протоколы и дополнительная ориентированность на пациента.

Функция Scan Assistant — это настраиваемая программа сканирования, способная сократить количество нажатий клавиш, время исследования и сделать его последовательным².

РАСШИРЬТЕ СВОИ ВОЗМОЖНОСТИ

Такие дополнительные диагностические возможности, как эластография, автоматическое измерение толщины комплекса интима-медиа, 3D/4D, тканевая доплерография с количественным анализом, В-стиринг, представляют собой опции, способные расширить сферы применения ультразвукового оборудования. LOGIQ F6 дает возможность использовать одну систему, удовлетворяющую потребности различных подразделений.

ВСЯ НЕОБХОДИМАЯ ПОДДЕРЖКА

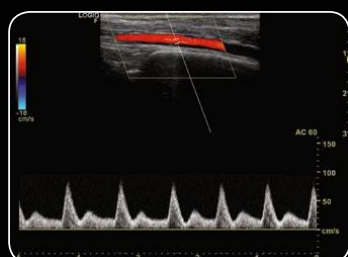
GE предлагает не только послепродажное обслуживание продукции, также доступны обучающие программы и онлайн-ресурсы. Для облегчения вашего перехода к новой системе вы получаете доступ к видео о продукции и ее применении, а также всю необходимую поддержку и более подробную информацию о передовых функциях системы.

Системы LOGIQ F6 продаются с пакетом полного обслуживания на три года. С самого начала знакомства с системой вы почувствуете уверенность и по достоинству оцените покупку. Если в системе замечена неполадка, требующая обслуживания, служба клиентской поддержки GE готова быстро ответить и произвести модульный ремонт, чтобы вернуть систему к работе.

Scan Coach — это наш обучающий инструмент, открывающийся по требованию, который можно использовать при сканировании. Scan Coach показывает важную информацию, помогающую пользователю выбрать правильную плоскость сканирования.



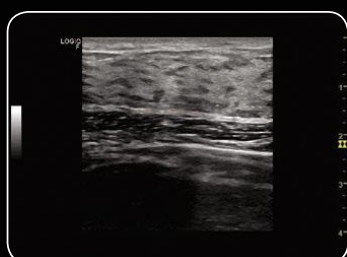
Печень



Дорсальная артерия стопы



Плод в возрасте 13 недель



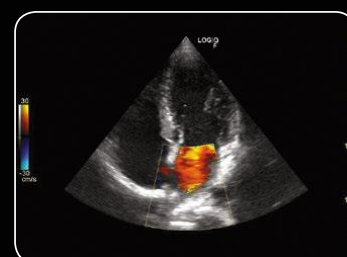
Молочная железа



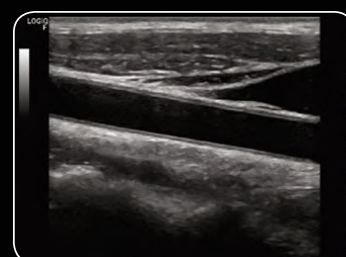
3D-реконструкция лица плода в целях повышения клинической достоверности



Яичник



Левое предсердие



Сонная артерия



¹Система ультразвуковая диагностическая медицинская серии Logiq F с принадлежностями.

²Данные, полученные в ходе внутреннего исследования, проведенного независимым специалистом по ультразвуковой эхографии.

gehealthcare.ru

GE Healthcare предлагает медицинские технологии и сопутствующие услуги, открывающие новую эру заботы о пациентах. Опыт и знания GE Healthcare в области медицинской диагностики, информационных технологий, систем поддержания жизнеобеспечения, разработки лекарственных препаратов и решений по повышению эффективности помогают нашим клиентам по всему миру предоставлять медицинские услуги на принципиально новом уровне. GE Healthcare также предоставляет основное сервисное обслуживание и высокотехнологичные услуги с дополнительными функциональными возможностями, помогая пользователям обеспечить высокое качество обслуживания пациентов.

GE Healthcare работает в России/СНГ более 25 лет. Полный портфель продуктов и услуг компании позволяет обеспечивать до 70% потребностей местного рынка в сложном медицинском оборудовании. В Москве функционирует собственный тренинг-центр компании «GE Healthcare Academy», который предлагает современные управленческие решения для руководителей здравоохранения, клиническое обучение работе на диагностическом оборудовании компании, тренинги и семинары в области систем электронного здравоохранения и программы, направленные на повышение удовлетворенности пациентов. Стратегия GE Healthcare направлена на расширение присутствия во всех регионах России для поддержки приоритетных задач российского здравоохранения — повышения качества и доступности медицинского обслуживания и снижения смертности.

Более подробную информацию можно получить на сайте www.gehealthcare.ru

© Компания General Electric, 2018 г. Все права защищены.

GE, монограмма GE, CrossXBeam и LOGIQ являются товарными знаками компании General Electric или ее дочерних предприятий. GE Healthcare, подразделение компании General Electric.

Запрещается воспроизводить документ в любом виде без предварительного письменного разрешения компании GE.

Информацию в этом документе нельзя использовать для диагностики или лечения какой-либо болезни или состояния.

Обращайтесь к квалифицированному врачу. Настройки и функции могут меняться в зависимости от региона.

Дополнительную информацию
о компании GE Healthcare
см. на сайте www.gehealthcare.ru

Контактная информация:

GE Healthcare Россия и СНГ

123112, г. Москва,
Пресненская набережная, д. 10С,
Москва-Сити,
Бизнес-центр «Башня на Набережной»,
Т: +7 495 739 69 31
Ф: +7 495 739 69 32